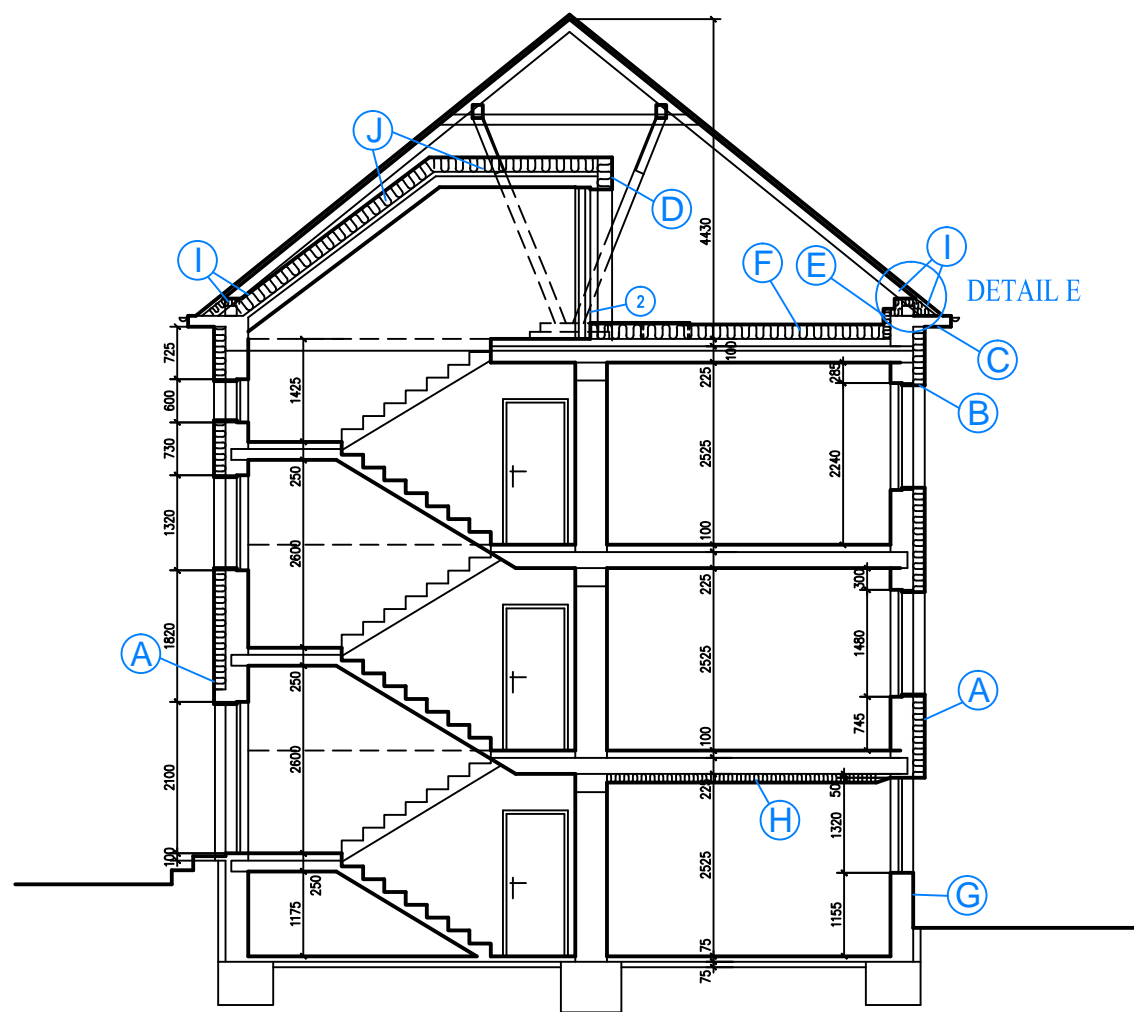


ŘEZ A-A



POZNÁMKA:

- TATO DOKUMENTACE JE URČENA PRO PROVÁDĚNÍ STAVBY
- PROTIPOŽÁRNÍ ŘEŠENÍ – VIZ. TECHNICKÁ ZPRÁVA PBŘ
- V PŘÍPADĚ NEJASNOSTÍ NUTNO KONTAKTOVAT PROJEKTANTA
- NAVRŽENÉ ŘEŠENÍ JE MOŽNO ZAMĚNIT ZA JINÉ PO KONZULTACI S PROJEKTANTEM

- LEGENDA ZATEPLENÍ:
- A - ZATEPLENÍ PĚNOVÝM POLYSTYRENEM EPS 100 F FASÁDNÍ TL.160 ($\lambda_D \leq 0,036$ W/(m.K))
 - B - ZATEPLENÍ OSTĚNÍ A NADPRAŽÍ OTVORŮ DESKAMI Z PĚNOVÉHO POLYSTYRÉNU TL.40 ($\lambda_D \leq 0,036$ W/(m.K)-ODBOURAT OMÍTKU)
 - C - OMÍTKA ETICS BEZ ZATEPLENÍ - (ŘÍMSA, ARCHITEKTONICKÉ PRVKY)
 - D - ZATEPLENÍ PĚNOVÝM POLYSTYRENEM TL.160 ($\lambda_D \leq 0,036$ W/(m.K), ŠTUKOVÁ OMÍTKA - UVNITŘ BUDOVY)
 - E - ZATEPLENÍ PĚNOVÝM POLYSTYRENEM TL.100 ($\lambda_D \leq 0,036$ W/(m.K), ŠTUKOVÁ OMÍTKA - UVNITŘ BUDOVY)
 - F - FOUKANÁ IZOLACE - ZATEPLENÍ PŮDY - VLÁKNA Z RECYKLOVANÉHO SKLA TL.200 ($\lambda_D \leq 0,035$ W/(m.K), OBJEMOVÁ HMOTNOST 28KG/M3)
 - G - DEKORATIVNÍ ÚPRAVA SOKLU - KAMÍNKOVÁ OMÍTKA MARMOLIT
 - H - ZATEPLENÍ STROPU 1.PP - MINERÁLNÍ VLNA TL.120 ($\lambda_D \leq 0,036$ W/(m.K)
 - I - FOUKANÁ IZOLACE - ZATEPLENÍ POZEDNICE - VLÁKNA Z RECYKLOVANÉHO SKLA TL.100 ($\lambda_D \leq 0,035$ W/(m.K)
 - J - FOUKANÁ IZOLACE - ZATEPLENÍ NAD SCHODIŠTĚM - VLÁKNA Z RECYKLOVANÉHO SKLA TL.160 ($\lambda_D \leq 0,035$ W/(m.K)

ZODP. PROJEKTANT	VYPRACOVAL	<div><div>RODARCH</div><div>ING. MICHAL ROD</div><div>PROJEKTY STAVEB, INŽENÝRSKÁ ČINNOST</div><div>PORADENSTVÍ, VIZUALIZACE, 3D MODELY OBJEKTŮ</div><div>SUKOVA 22, JIHLAVA</div><div>TEL. 774695052</div><div>IČ: 757 63 508 DIČ: CZ6901044348</div></div>	
ING. MICHAL ROD	ING. MICHAL ROD		
INVESTOR: MĚSTO DAČICE, KRAJÍŘOVA 27, DAČICE			
NÁZEV AKCE:		DATUM	4/2015
ZATEPLENÍ DOMU BOŽENY NĚMCOVÉ 209		STUPEŇ	DPS
DAČICE		ZAK. ČÍSLO	04– 15 – DPS
VÝKRES:		MĚŘÍTKO	Č. VÝKRESU
ŘEZ A-A		1:100	205